



Wie kann man Terme Lucane erreichen

MIT DEM ZUG:
Maratea Bahnhof (Tirrenica Linie) mit Sita Busverbindungen zu den Thermen Dauer: 35 Minuten

MIT DEM AUTO:
Autobahn/Autostrada del Sole SA-RC, Ausgang Lauria nord; Schnellstrasse / Superstrada Sinnica - Ausgang Latronico Terme

MIT DEM BUS:
Mit SAI-Linie [Busdienst Roma Trebisacce] Bahnhof Tiburtina / Halt: Latronico

Abfahrt: Roma Tiburtina 7,20 und 14,00 Uhr; **Ankunft:** Latronico 12,00 und 19,00 Uhr

Mit SITA - Linie [Busdienst Napoli Senise] Bahnhof Napoli centrale / Halt Latronico

Abfahrt: Napoli P.zza Garibaldi 9,50 und 14,00 Uhr; **Ankunft:** Latronico 12,55 und 17,00 Uhr.



TERME LUCANE srl Contrada Calda 85043 Latronico [PZ] - ITALY
Tel. +39 0973 859238 - Fax +39 0973 859856
www.termelucane.it



TERME LUCANE

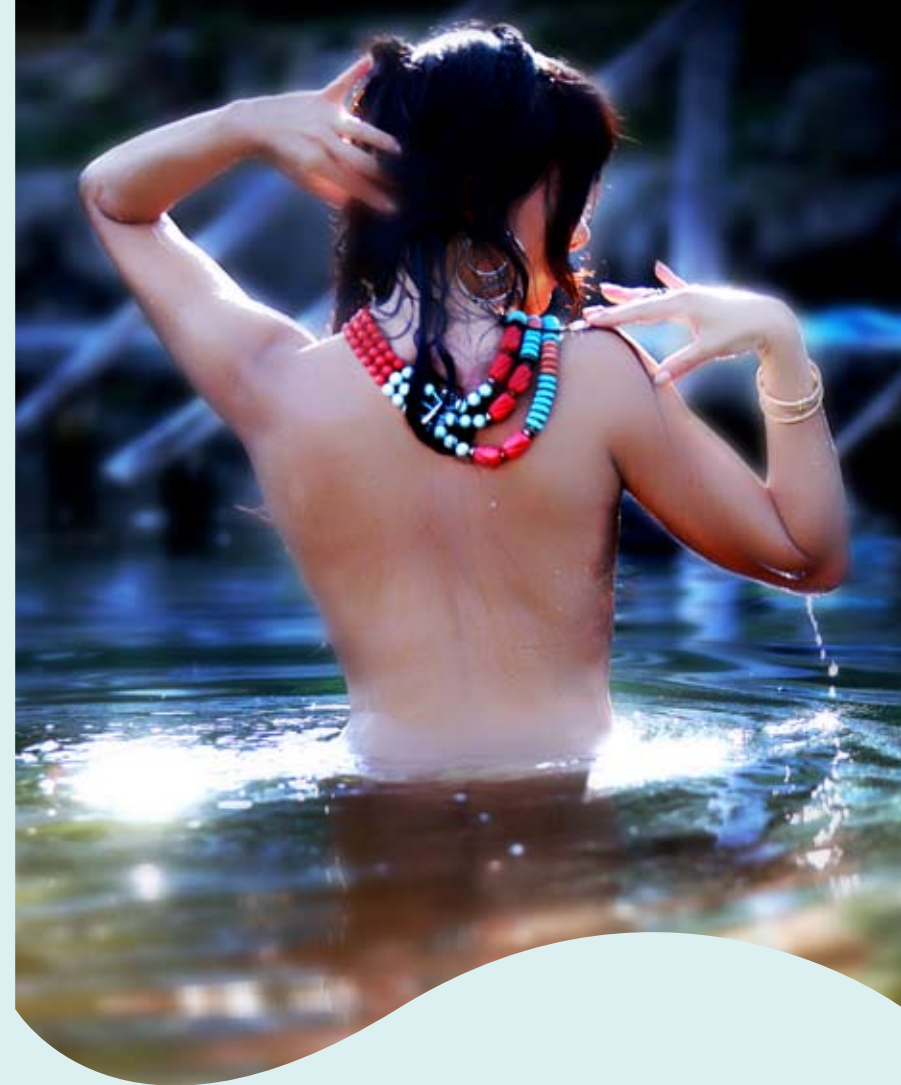
Wege zum Wohlbefinden



Gesundheit ist eine
gute Eigenschaft der Natur

Die Lukanischen Thermen liegen im Herzen des ökologischen Thermalbezirks Pollino-Sirino-Maratea, ein unbeflecktes Gebiet der grünen Basilikata, dessen deutlichste Ausdrucksform der Nationalpark des Pollino bildet. Die Lukanischen Thermen stellen zusammen mit dem Meer von Maratea, dem Schnee des Monte Sirino (mit Schigebiet) und dem Lago di Senise die erhebensten Momente dieser Gegend dar.

Die therapeutischen Eigenschaften dieser Thermalquellen waren sehr wahrscheinlich von der Frühgeschichte an bekannt. Die in den ersten Jahren des 20ten Jahrhunderts durchgeführten archäologischen Forschungen haben in den Grotten von Calda, die sich in unmittelbarer Nähe der Quellen befindet, Kästchen mit Votivgegenständen ans Licht gebracht, die von den Forschern als geweihte, mit dem „Kult der heilsamen Quellen“ verbundene Lagerstätten betrachtet werden.



Terme Lucane



Thermalquellen

Die Große Quelle

Bikarbonat, kalkhaltig, mit einer Schüttung von 165 l./sek.

Die Kleine Quelle

Bikarbonat, kalk- und schwefelhaltig, mit einer Schüttung von 12 l./sek.

Hypothermal: 22 °C

Festes Mineralmittelresiduum: 0,422 mg/l

Spuren der Elemente: Brom - Jod - Lithium

Radioaktivität: 44 Millimikrocurie

Emittivität: 5 Jahre

Bakteriologische Reinheit



TERME LUCANE

Therapeutische Indikationen



Erkrankungen der Atemwege

Die kalk- und schwefelhaltigen Bikarbonat-Wässer von Latronico sind wahlweise angezeigt bei Erkrankungen des Atmungsapparats und des Gehörs. In der Einrichtung werden diese Erkrankungen in der modernen Inhalationsabteilung mit angeschlossenen Untersuchungszentrum für Impedanzometrie und Audiometrie in schallgedämmtem Raum und für Computer-Spirometrie behandelt. Des Weiteren ziehen diejenigen Nutzen aus den Kuren, die chronische Entzündungen des Atmungsapparats oder des Gehörs aufweisen wie Tonsillitis (Mandelentzündung), Pharyngitis (Entzündung der Rachenschleimhaut), Tracheitis (Entzündung der Luftröhrenschleimhaut), Bronchitis, Bronchiektasie, Bronchialasthma, Rhinitis, Otitis, rhinogene Taubheit.

RHEUMATISCHE ERKRANKUNGEN

Primäre Osteoarthritis, chronischer sekundärer Rheumatismus, muskulärer Rheumatismus, chronische Arthritis

LEBER-GALLE- UND GASTROENTERISCHE ERKRANKUNGEN

Chronische Koli-Zystopathie, leichte Leberinsuffizienz, allergische Erkrankungen aus Dis-Hepatitis, Reizdarm, Verstopfung.

VENENERKRANKUNGEN

In den Hydromassage - und Hydrokineseabteilungen (Unterwassermassage und Tretbecken) werden behandelt: Primäre Varikose-Stadien, Nachbehandlung von Phlebitis (Venenentzündung), vorhandene Krampfadern, Post-Phlebitische Syndrome und daraus folgende Ernährungs- und Hautbeschwerden, venöse und lymphatische Insuffizienzen.

FUNKTIONALE ATEMREHABILITATION

Computerspirometrie und Lungenventilation bei an chronischer Bronchopneumopathie-Erkrankten, Lungenemphysem, respiratorische Insuffizienz (Ateminsuffizienz).

KOSMETIKABTEILUNG

In der Einrichtung steht auch eine kleine Kosmetik-Abteilung zur Verfügung, wo persönliche Schönheits-, Antizellulitis- oder Schlankheitsprogramme möglich sind.



Die Therapien



DIE FANGO-BÄDERTHERAPIE

Die Fangobädetherapie Leistungen gibt es in folgenden Kur-Zyklen:

1. Fango + therapeutisches Bad
2. Fango + Bad oder Dusche
3. therapeutisches Bad
4. Bad mit Hydromassage

Diese Kur-Zyklen werden nüchtern in (für die Reaktionen vorbereiteten) Einzelkabinen durchgeführt. Der in speziellen Fangotöpfen bei bis zu 47°C - 50°C gereifte Schlamm wird schichtweise auf die vorgeschriebenen Körperteile aufgetragen. Dann wird der auf einer Liege ruhende Patient in Laken, gewachstes Leinen, gehüllt, um dem schnellen Wärmeverlust entgegenzuwirken; damit beginnt die Einwirkungszeit der Schlammpackung, die im Schnitt 15 bis 20 Minuten beträgt.

Nach dem Fango folgt ein 15 - 20 minütiges Bad in sulfathaltigem, 34 - 36°C warmen Wasser.

Nach Beendigung dieses Bades wird der mit warmen Tüchern abgetrocknete Patient auf einer Liege gut zugedeckt, damit die Schwitzkur, eine biologisch bedingte Reaktion auf die Fango-Bade-Therapie, beginnen kann, welche man danach im Solarium abschließen kann.

DIE KALK- UND SULFATHALTIGE BIKARBONAT KRENOTHERAPIE BEI PHLOGHISTISCHER HNO- PATHOLOGIE

Die kalk- und schwefelhaltigen Bikarbonat-Wässer von Calda werden bei Behandlungen von chronisch auftretenden, wiederentflammenden Entzündungen der oberen Atemwege als ausgesprochen angezeigtes Mineralwasser betrachtet.

Die Krenotherapie zur Vorbeugung und Behandlung von chronischen Entzündungen von Hals, Nase und Ohren kann schematisch als trockene und feuchte unterschieden werden.



Für die trockenen Behandlungen sind gegenüber einer sehr zurückhaltenden Wasserkomponente, Aerosols und Humages (Inhalation der aus Thermalwasser gewonnenen Gase) und endotympanische Insufflationen charakteristisch. Inhalationen, Vernebelungen und Nasenduschen gehören dagegen zu den feuchten Thermalkuren, bei denen die Wasserkomponente Hauptbestandteil ist. Humage und Aerosol sind besonders geeignet bei katarrhischer Mittelohrentzündung und Sinusitis.

Die bei chronischer obstruktiver Bronchopathie angezeigte Lungenventilation besteht aus vernebelten Sulfatwasser-Insufflationen und unterstützt die Spontanatmung zur Verbesserung der Lungenfunktion mittels eines „mechanischen Wechseldruck-Atmungsgerätes“ und begünstigt beim Einatmen die Inhalataufnahme und reduziert die Ausatmungsphase auf weniger als 4 Sekunden.

Durch endotympanische Insufflationen erreichen die in den Mineralwässern enthaltenen aktiven Bestandteile das Mittelohr, wo sie ihre therapeutische Wirkung entfalten.

Die Inhalationen finden Anwendung bei Pharyngitis, Tonsillitis und Laryngitis.

Nasenduschen sind zum Verbessern des anatomisch-funktionalen Zustands der Nase besonders nützlich und helfen dem Gesundheitszustand des Mittelohrs, der Nasennebenhöhlen, des Rachens und des gesamten Atemapparats.

Die Nasenduschen entfalten vor allem bei einigen Formen der Rhinitis, bei Rhinosinusitis und bei rhinogener Taubheit eine breite therapeutische Wirkung. Es muss unterstrichen werden, dass es nicht richtig ist, während der akuten Phase der Entzündungen, die zu den verschiedenen therapeutischen Bereichen gehören können, Thermalkuren durchzuführen.





Die wohltuende Wirkung von Thermalkuren



Je nachdem, welche Krankheiten die Patienten aufweisen, bieten die Lukanischen Therme eine Reihe von therapeutischen Zyklen an, die wirkliche Wohltaten bewirken können.

FANGOTHERAPIE MIT ODER OHNE BÄDER

(12 Fangopackungen) oder (12 Fangopackungen + 12 Bäder)
Osteoarthrose und andere degenerative Formen

FANGOBALNEOTHERAPIE

(12 Fangopackungen + 12 Bäder)
extraartikulärer Rheumatismus

BALNEOTHERAPIE

(12 Bäder)
Psoriasis (Schuppenflechte)
Ekzeme und atopische Dermatitis
seborrhoische Dermatitis
Akne

INHALATIONSKUREN

(Aerosol, Inhalationen, Zerstäubungen) 24 Inhalationskuren
vasomotorische Rhinopathie
chronische Pharyngolaryngitis
chronische Sinusitis oder chronisches rhinosinusitisches Syndrom

KUR-ZYKLUS ZUR NACHBEHANDLUNG VON PHLEBOPATHIE CHRONISCHER ART

(12 Hydromassagen oder 12 Hydrokinen in Tretbecken)
Nachbehandlung von chronischer Phlebopathie
Krampfadern an den unteren Gliedmaßen

Anm.: Bei solchen Therapien notwendige, hämatochemische Untersuchungen sind : Azotämie – Glykämie – Urikämie – totales Cholesterol – HDL – Triglyceride. Die Bescheinigung, die vor den in den Thermalanlagen durchzuführenden Kuren benötigt wird, sollte nicht älter als 90 Tage sein.



BEHANDLUNGSZYKLUS BEI RHINOGENER TAUBHEIT / SCHWERHÖRIGKEIT

(12 endotympanische Insufflationen und 12 Inhalationskuren)

Tubenstenose

chronische katarrhale Otitis (Mittelohrentzündung)

chronische eitrige Otitis

BEHANDLUNGSZYKLUS MIT LUNGENVENTILATION

(12 Lungenventilationen und 18 Inhalationskuren)

Chronische Bronchitis mit obstruktiver Komponente



TRINKKUREN

(12 Trinkkuren)

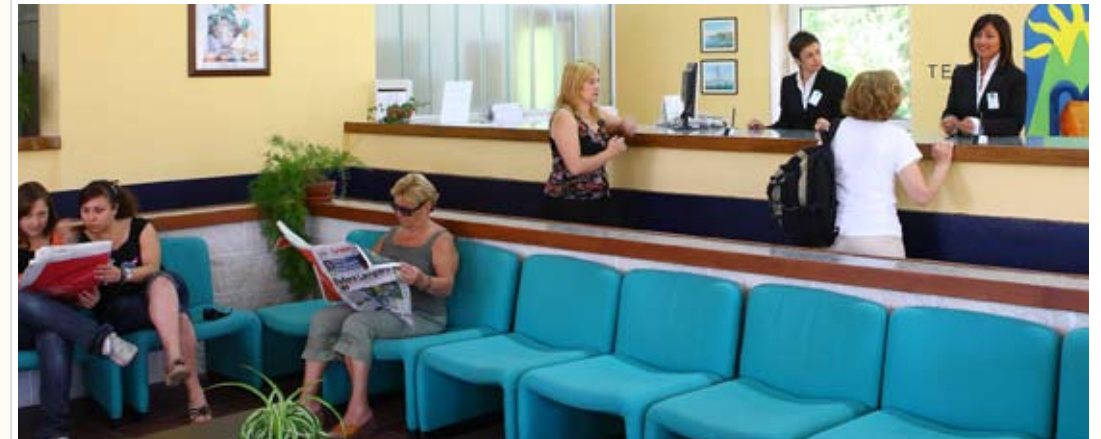
gastroenterisch (Magen-Darm-) und bilier (Galle) bedingte Dyspepsie

Wie man zu den Kuren zugelassen wird



Der Patient hat mit einer einfachen Verschreibung des Hausarztes freien Zugang zu den Thermalkuren. Die Verschreibung auf einem dafür vorgesehenen USSL-Vordruck (Formular des italienischen örtlichen Gesundheitsdienstes) muss die Krankheit des Betroffenen auführen, die Art der Kur und die Anzahl der Anwendungen angeben

- bei rheumatischen Erkrankungen besteht der Behandlungszyklus aus 12 Fangos und 12 therapeutischen Bädern oder aus nur 12 therapeutischen Bädern
- bei Atemerkrankungen oder HNO-Erkrankungen besteht er aus 24 Inhalationen
- bei Nachwirkungen von chronischer Phlebopathie besteht der Behandlungszyklus aus 12 Hydromassagen oder 12 Hydrokinesio-Therapien



GÜLTIGKEIT DES VERORDNENDEN REZEPTS

Die Gültigkeit der Verschreibung von Thermalkuren beträgt ein Jahr (365 Tage), wobei in einem Sonnenjahr (vom 1. Januar bis zum 31. Dezember) nur ein Zyklus von Thermalkuren zulässig ist

DAUER DER THERMALKUR

Die verschriebene Thermalkur kann nicht zu zwei verschiedenen Zeiträumen durchgeführt werden (z.B. Mai – September). Es wird angenommen, dass die Kur innerhalb von drei aufeinanderfolgenden Wochen abgeschlossen werden kann.



Gebührenbefreiung



A. TOTALE BEFREIUNG (3,10 Euro Festkosten müssen nicht bezahlt werden) Seitens des behandelnden Arztes muss auf der Überweisung der Grund für die Befreiung mit der dazugehörigen Nr. angegeben werden:

- 1) Kriegsinvaliden der Kategorien 1° bis 5°
- 2) Kriegsinvaliden der Kategorien 6° bis 8° nur für die mit der Pathologie verbundenen Invalidität
- 3) Dienstversehrte der Kategorie 1°
- 4) zivile Versehrte mit einer Invalidität von 100%
- 5) zivile Versehrte mit Pflegebeihilfe
- 6) Arbeits - / Berufsinvaliden mit einer Invalidität von über 80 %
- 7) zivile Vollerblindete
- 8) beidäugig hochgradig Sehbehinderte Personen mit einer Sehschärfe bis 1/20
- 9) Minderjährige mit Pflegebeihilfe

B. TEILBEFREIUNG (3,10 Euro Festkosten müssen bezahlt werden) Seitens des behandelnden Arztes muss auf der Überweisung der Grund für die Befreiung mit der dazugehörigen Nr. angegeben werden:

- 1) Dienstversehrte der Kategorien 2° bis 5°
- 2) Dienstversehrte der Kategorien 6° bis 8° nur für die mit der Pathologie verbundenen Invalidität
- 3) zivile Versehrte mit einer Invalidität von über 2/3 und bis 99%
- 4) Berufsinvaliden und Invaliden infolge von Berufskrankheit mit einer Invalidität von weniger als 2/3 nur für die mit der Pathologie verbundenen Invalidität
- 5) Taubstumme
- 6) Aufgrund der Krankheit freigestellte Personen und zwar nur für die mit der Pathologie verbundene Versehrtheit
- 7) Träger von neoplastischen bösartigen Erkrankungen



C. TEILBEFREIUNG (3,10 Euro Festkosten müssen bezahlt werden) :

- 1) Kinder von unter 6 Jahren (bis 5 Jahre und 364 Tage) oder Bürger von 65 oder mehr Jahren, die zu einer Familie mit Jahresgesamteinkommen im Vorjahr von weniger als 36.151,98 Euro zählen;
- 2) Bezieher einer Mindestrente, die mindestens älter als 60 Jahre sind, und die Angehörigen dieser Familie mit Jahresgesamteinkommen im Vorjahr von weniger als 8.263,00 Euro (oder mit Ehegatte 11.362,00 Euro), was sich mit jedem unterhaltsberechtigten Kind um weitere 516,00 Euro erhöht;
- 3) Arbeitslose und die Angehörigen dieser Familie mit Jahresgesamteinkommen im Vorjahr von weniger als 8.263,00 Euro (oder mit Ehegatte 11.362,00 Euro), was sich mit jedem unterhaltsberechtigten Kind um weitere 516,00 Euro erhöht;
- 4) Bezieher einer Sozialrente und die Angehörigen dieser Familie mit Jahresgesamteinkommen im Vorjahr von weniger als 8.263,00 Euro (oder mit Ehegatte 11.362,00 Euro), was sich mit jedem unterhaltsberechtigten Kind um weitere 516,00 Euro erhöht.

VERGÜNSTIGUNGEN UND ERMÄSSIGUNGEN AUF DIE KUREN

Kostenloser Thermalkur - Zyklus:

Ärzte auf Vorlage einer Einschreibungsbestätigung der Ärztekammer.

Sonderpreis von 50%:

Ehegatten, Kinder und Eltern der Ärzte auf alle vereinbarten Kuren.

Ärzte beim zweiten Kuraufenthalt.



Anmerkungen: Was nötig ist, um Zugang zu den Thermalkuren zu bekommen



BEHANDLUNGSZYKLUS HYDROMASSAGE / HYDROKINESE-KUREN

Um diese Leistungen nutzen zu können, sind eine Voranmeldung sowie folgende hämato-chemischen Untersuchungen vorzulegen:

- Azotämie
- Glykämie
- Urikämie
- totales Cholesterol
- HDL
- Triglycerider

die vor nicht mehr als 90 Tagen durchgeführt oder in der Thermaleinrichtung durchzuführen sein sollten.

FANGO-BADEKUR-ZYKLUS

Um diese Leistungen zu erhalten, ist eine Voranmeldung nötig

INHALATIONSKUR-ZYKLUS UND TRINKKUR-ZYKLEN

Um diese Leistungen zu erhalten ist keine Voranmeldung nötig
Für den Kurzyklus bei rhinogener Taubheit muss nur vorher angerufen werden.

