



Come raggiungere Terme Lucane

IN TRENO:
 stazione di Maratea [linea Tirrenica] con servizio autobus SITA di collegamento alle Terme. Percorso di 35 minuti

IN AUTO:
 Autostrada del Sole SA-RC uscita Lauria nord; Superstrada Sinnica - uscita Latronico Terme

IN AUTOBUS:
 con **SAI** [servizio Roma Trebisacce] stazione Tiburtina/fermata Latronico
partenza: Roma Tiburtina ore 7,20 e ore 14,00; **arrivo:** Latronico ore 12,00 e ore 19,00
 con **SITA** [servizio Napoli Senise] stazione Napoli centrale / fermata Latronico
partenza: Napoli Piazza Garibaldi ore 9,50 e ore 14,00; **arrivo:** Latronico ore 12,55 e ore 17,00.



TERME LUCANE srl Contrada Calda 85043 Latronico [PZ] - ITALY
 Tel. 0973 859238 - Fax 0973 859856
www.termelucane.it



TERME LUCANE

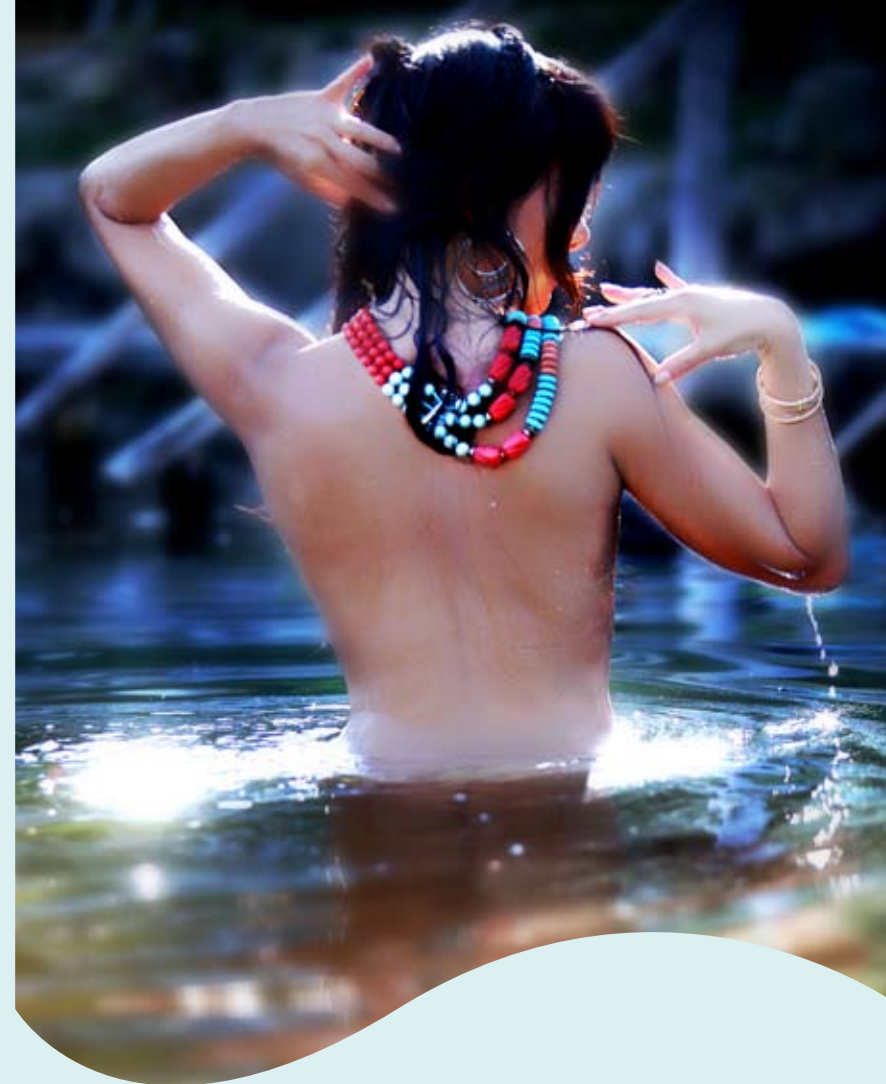
percorsi del benessere



la salute è una qualità della natura

Ubicate nel cuore del Comprensorio Ecologico Termale del Pollino-Sirino-Maratea, angolo incontaminato della Basilicata verde, che nel Parco Nazionale del Pollino trova la sua massima espressione, le **Terme Lucane** rappresentano uno dei momenti esaltanti della realtà locale confermata ulteriormente dal mare di Maratea, dalle nevi del Monte Sirino (stazione sciistica) e dal lago di Senise.

Le virtù terapeutiche di queste acque, molto probabilmente, erano note fin dalla preistoria. Le ricerche archeologiche condotte nei primi anni del 1900 hanno portato alla luce nelle grotte di Calda, immediatamente vicine alle sorgenti, Stipi votive, considerate dagli studiosi depositi sacri connessi con il "culto delle acque salutarì".



Terme Lucane



Le acque

Grande sorgente

Bicarbonato calcica portata 165 lt. al m"

Piccola sorgente

Bicarbonato calcica sulfurea port. 12 lt. al m"

Ipotermali 22 °C

Mediominali residuo fisso 0,422 mg/l

Elementi in traccia: Bromo - Iodio - Litio

Radioattività 44 millimicrocuri

Emitività 5 anni

Purezza batteriologica



TERME LUCANE

Indicazioni terapeutiche



MALATTIE DELLE VIE RESPIRATORIE

Le acque bicarbonato calciche sulfuree di Latronico sono selettivamente indicate per le malattie dell'apparato respiratorio ed auditivo. Nello stabilimento queste affezioni sono trattate nel moderno reparto inalazioni, con annesso centro per esami di: audiometria in camera silente, impedenzometria, spirometria computerizzata. Delle cure beneficiano i soggetti che presentano processi infiammatori cronici dell'apparato respiratorio e auditivo: tonsilliti, faringiti, tracheiti, bronchiti, bronchiectasie, asma bronchiale, riniti, otiti, sordità rinogena.

MALATTIE ARTROREUMATICHE

Osteoartrosi primaria, reumatismo cronico secondario, reumatismi muscolari, artriti croniche.

MALATTIE EPATOBILIARI E GASTROENTERICHE

Colicistopatie croniche, lievi insufficienze epatiche, affezioni allergiche da disepatismi, colon irritabile, stitichezza.

MALATTIE DELLE VENE

Nei reparti per idromassaggi e di idrokinesiterapia (vasche deambulatorie) sono curati: stati prevaricosi, postumi di flebite, le varici in atto, le sindromi post-flebitiche e i conseguenti disturbi trofici cutanei, le insufficienze venose-linfatiche.

RIABILITAZIONE FUNZIONALE RESPIRATORIA

Spirometria computerizzata e ventilazione polmonare per i soggetti affetti da broncopneumopatie croniche, enfisema polmonare, insufficienza respiratoria.

CENTRO ESTETICA

Presso lo stabilimento è in funzione un piccolo centro di estetica dove è possibile praticare programmi personalizzati di bellezza, anticellulite snellenti.



Le Terapie



LA FANGOBALNEOTERAPIA

Le prestazioni di fangobalneoterapia sono erogabili attraverso i seguenti cicli di cura:

1. fango + bagno terapeutico
2. fango + bagno o doccia di "annettamento"
3. bagno terapeutico
4. bagno con idromassaggio

Questi cicli di cura si praticano a digiuno in cabine individuali, predisposte per la reazione.

Il fango maturo trattato in apposite fangaie fino a 47° - 50°C, viene applicato, gradatamente, sulle parti del corpo prescritte. Poi il paziente, a letto, viene avvolto in lenzuola, tele cerate e coperte per evitare la rapida dispersione del calore; inizia così il tempo di "fangatura", che dura in media 15 - 20 minuti.

Al fango fa seguito il bagno in vasca con acqua solfurea a 34° - 36°C per 15 - 20 minuti.

Completato il bagno, il paziente asciugato con biancheria calda viene sistemato a letto, ben coperto per iniziare la "reazione sudorale", indotta biologicamente dalla fangobalneoterapia, che può essere completata nel Solarium.

LA CRENOTERAPIA BICARBONATO CALCICA SOLFUREA NELLA PATOLOGIA FLOGISTICA ORL

Le Acque bicarbonato calciche solfuree di Calda, sono considerate acque minerali elettivamente indicate nella prevenzione e nella cura delle **flogosi ad andamento cronico recidivante delle alte vie respiratorie**.

La **crenoterapia** indicata nella prevenzione e nel trattamento delle infiammazioni croniche di orecchio, naso e gola può essere schematicamente suddivisa in secca e umida.



Le cure di tipo secco, caratterizzate da una componente idrica molto modesta, sono rappresentate da aerosol, humage ed insufflazioni endotimpaniche. Inalazioni, nebulizzazioni e docce nasali appartengono invece alle cure termali di tipo umido, in cui la componente idrica rappresenta il costituente principale. Humage ed aerosol sono particolarmente indicate, quindi, nell'otite media catarrale e nella sinusite.

La **ventilazione polmonare**, indicata nelle broncopatie croniche ostruttive, consiste in insufflazioni di acqua solfurea nebulizzata mediante un "respiratore meccanico a pressione positiva intermittente", che ne favorisce l'afflusso durante la fase di aspirazione e riduce in meno di 4 secondi la fase di espirazione.

Mediante le **insufflazioni endotimpaniche** i principi attivi contenuti nelle acque minerali raggiungono l'orecchio medio dove espletano la loro azione terapeutica.

Le **inalazioni** trovano indicazione elettiva nelle faringiti, nelle tonsilliti e nelle laringiti.

Le **docce nasali** risultano particolarmente utili nel migliorare lo stato anatomofunzionale del naso; giovano anche allo stato di salute dell'orecchio medio, dei seni paranasali, della faringe e di tutto l'albero respiratorio.

Le docce nasali espletano una intensa azione terapeutica soprattutto in alcune forme di rinite, di rinosinusite e di sordità rinogena. È bene precisare, infine, che non è corretto sottoporsi alle cure termali durante la fase acuta delle flogosi inerenti ai vari distretti di pertinenza terapeutica.





I benefici delle cure termali



A seconda delle patologie dei clienti, le Terme Lucane offrono una serie di cicli terapeutici in grado di garantire benefici reali:

FANGOTERAPIA CON O SENZA BAGNI
(12 fanghi) o (12 fanghi + 12 bagni)
Osteoartrosi ed altre forme degenerative

BALNEOFANGOTERAPIA
(12 fanghi + 12 bagni)
Reumatismi extra articolari

BALNEOTERAPIA
(12 bagni)
Psoriasi
Eczema e dermatite atopica
Dermatite seborroica
Acne

CURE INALATORIE
(aerosol, inalazioni, polverizzazioni) 24 cure inalatorie
Rinopatia vasomotoria
Faringolaringite cronica
Sinusite cronica o sindrome rinosinusitica cronica

CICLO DI CURE PER POSTUMI DI FLEBOPATIA DI TIPO CRONICO
(12 idromassaggi o 12 idrokinesi in vasche deambulatorie)
Postumi di flebopatia di tipo cronico
Varici arti inferiori

N.B.: esami ematochimici richiesti per tali terapie: azotemia – glicemia – uricemia – colesterolo totale – hdl – trigliceridi. Eseguiti in un periodo non superiore a 90 giorni dalle cure da effettuarsi presso il Centro Termale.



CICLO PER SORDITA' RINOGENA

(12 insufflazioni endotimpaniche e 12 cure inalatorie)

Stenosi tubarica

Otite catarrale cronica

Otite purulenta cronica

CICLO DI VENTILAZIONE POLMONARE

(12 ventilazioni polmonari e 18 cure inalatorie)

Bronchite cronica con componente ostruttiva



CURE IDROPINICHE

(12 cure idropiniche)

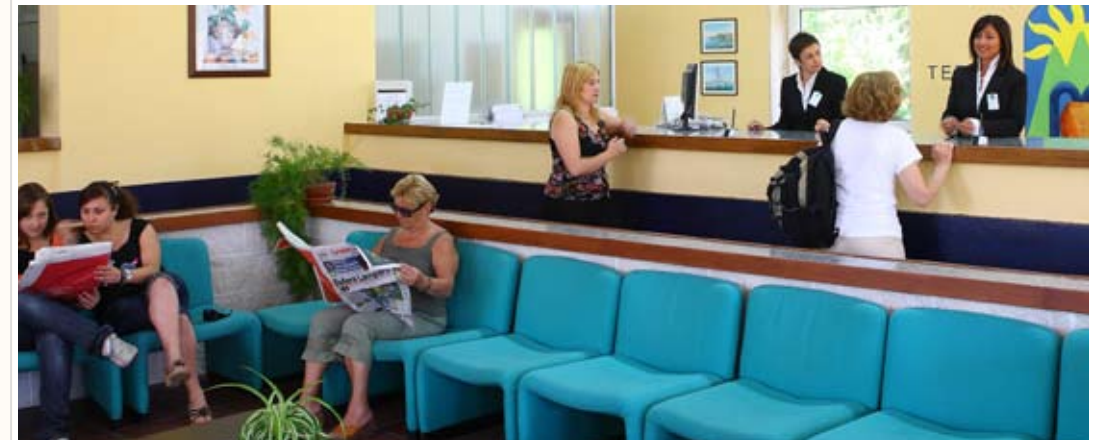
Dispepsia di origine gastroenterica e biliare

Come accedere alle cure



Il paziente accede liberamente ai trattamenti termali con la sola prescrizione del proprio medico di famiglia. La prescrizione formulata nell'apposito modulo USSL deve riportare la patologia del soggetto, l'indicazione della cura ed il numero delle cure prescritte.

- Per malattie reumatiche il ciclo è di 12 fanghi + 12 bagni terapeutici o solo 12 bagni terapeutici;
- Per malattie respiratorie e malattie della sfera ORL è di 24 inalazioni;
- Per postumi di flebopatie di tipo cronico il ciclo è di 12 idromassaggi o 12 idrokinesi.



VALIDITÀ DELLA RICETTA DI PRESCRIZIONE

La validità della ricetta di prescrizione delle cure termali è l'anno solare (365 giorni) ferma restando l'obbligatorietà di un solo ciclo di cure termali nell'anno solare (1 gennaio – 31 dicembre)

DURATA DELLA CURA TERMALE

La cura termale prescritta non può essere fatta in due periodi differenti (es. maggio - settembre). Si accetta che la cura possa essere completata nell'arco di tre settimane consecutive.



Esenzioni



A. ESENZIONE TOTALE (non pagano la quota fissa di euro 3,10) con obbligo da parte del medico curante di indicare sull'impegnativa il tipo e il n° dell'esenzione:

- 1) Invalidi di guerra appartenenti alle categorie dalla 1° alla 5°
- 2) Invalidi di guerra appartenenti alle categorie dalle 6° alla 8° solo per le prestazioni correlate alla patologia invalidante
- 3) Invalidi per servizio appartenenti alla 1° categoria
- 4) Invalidi civili con invalidità al 100%
- 5) Invalidi civili con assegno di accompagnamento
- 6) Grandi invalidi del lavoro sup. a 80%
- 7) Ciechi civili assoluti
- 8) Ventesimisti binoculari
- 9) Minori di 18 anni con assegno di accompagnamento

B. ESENZIONE PARZIALE (pagano la quota fissa di euro 3,10) con obbligo da parte del medico curante di indicare sull'impegnativa il tipo e il n° dell'esenzione:

- 1) Invalidi per servizio appartenenti alle categorie dalla 2° alla 5°
- 2) Invalidi per servizio appartenenti alle categorie dalla 6° alla 8° solo per le prestazioni correlate alla patologia invalidante
- 3) Invalidi civili con invalidità superiore ai 2/3 e fino al 99%
- 4) Invalidi per lavoro e malattie professionali con invalidità inferiore ai 2/3 solo per le prestazioni correlate alla patologia invalidante
- 5) Sordomuti
- 6) Esenti per patologia solo per le prestazioni correlate alla patologia invalidante
- 7) Portatori di patologie neoplastiche maligne



C. ESENZIONE PARZIALE (pagano la quota fissa di euro 3,10):

- 1) Cittadini di età inferiore ad anni 6 (fino a 5 anni e 364 gg) o uguale o superiore ad anni 65, appartenenti ad un nucleo familiare con reddito complessivo per l'anno precedente inferiore a euro 36.151,98;
- 2) Titolari di pensione al minimo con più di 60 anni ed i loro familiari a carico appartenenti ad un nucleo familiare con reddito complessivo riferito all'anno precedente inferiore a euro 8.263 (o a euro 11.362 in presenza del coniuge) incrementato di ulteriori euro 516 per ogni figlio a carico;
- 3) Disoccupati ed i loro familiari a carico appartenenti ad un nucleo familiare con reddito complessivo riferito all'anno precedente inferiore a euro 8.263 (o a euro 11.362 in presenza del coniuge) incrementato di ulteriori euro 516 per ogni figlio a carico;
- 4) Titolari di pensione sociale ed i loro familiari a carico appartenenti ad un nucleo familiare con reddito complessivo riferito all'anno precedente inferiore a euro 8.263 (o a euro 11.362 in presenza del coniuge) incrementato di ulteriori euro 516 per ogni figlio a carico.

AGEVOLAZIONI E SCONTI SULLE CURE

Ciclo di cure termali gratuito:

Sigg. Medici previa esibizione della tessera di iscrizione all'ordine.

Tariffe speciali 50%:

Mogli, figli e genitori dei Sigg. Medici su tutte le cure acquistate.

Sigg. Medici sul secondo ciclo di cura.



Note per accedere alle cure Termali



CICLO DI CURA PER IDROMASSAGGI / IDROKINESI

Per poter usufruire di tali prestazioni è necessaria la prenotazione oltre che i seguenti esami ematochimici:

- Azotemia
- Glicemia
- Uricemia
- Colesterolo totale
- Hdl
- Trigliceridi

eseguiti in un periodo non superiore a 90 giorni dalle cure o da effettuarsi presso il centro termale.

CICLO DI CURA PER FANGHI BAGNO

Per poter usufruire di tale prestazione è necessaria la prenotazione.

CICLO DI CURE INALATORIE E CURE IDROPINICHE

Per poter usufruire di tali prestazioni non è necessaria la prenotazione.
Per il ciclo di cura della sordità rinogena è necessario telefonare.

